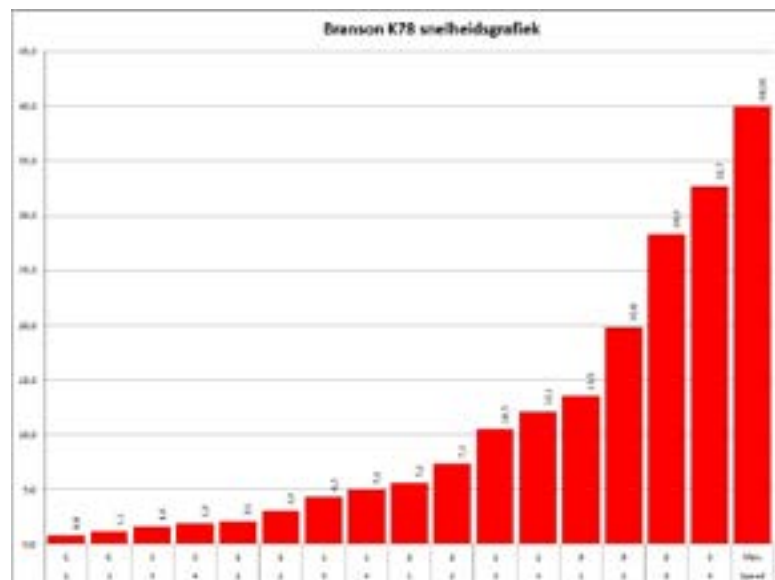


AFMETINGEN	Lengte	3880 mm
	Breedte	1893 mm
	Hoogte	2570 mm
	Wielbasis	2200 mm
	Bodemvrijheid	488 mm
	Gewicht	2932 kg
	Draaicirkel	4220 mm
MOTOR	Producent	Branson (Cummins licentie)
	Type	4 cilinder diesel, turbo intercooler
	Model	D3400TCI1
	Vermogen	75 PK (54 KW)
	Cilinderinhoud	3409 cc
	Emissieklasse	TIER 4
KOPPELING		Natte multi-plaat koppeling
BESTURING		Hydraulisch
BANDEN	Voor/achter	11.2 -24 / 16.9 -30
VERSNELLING		16/16 gesynchroniseerd
	Omkeer	Onder belasting schakelbare omkeer
MAX. SNELHEID		40 km/h
HYDRAULISCH SYSTEEM	3-punts hefinrichting	Categorie 2
	Hefcapaciteit	2300 kg
	Oliepomp	Duo pomp, elektronisch bediend
	Olieopbrengst hydrauliek	50l/min
	Olieopbrengst stuur-pomp	25l/min
AFTAKAS		540 / 750 / 1000 omw/min
VENTIELEN	Achter	3x dubbelwerkend
	Voor	2x dubbelwerkend
Optioneel	Voorlader met parallelgeleiding en snelkoppelsysteem, frontheff, frontaftakas, zwaailamp, snel verstelbare trekbeek, diverse bandenprofielen en hydraulisch AHW remventiel.	



75 PK

Branson
TRACTORS

K serie



Branson: compacttractoren met karakter!

www.bransontractors.nl

ZETRAC

importeur Branson en Zetor tractoren Benelux

Gruttostraat 51, 7471 ER Goor, Nederland
Tel.: +31 (0)547-284110 | Fax.: +31 (0)547-284111
info@bransontractors.nl | www.bransontractors.nl

Branson beschikt over een moderne fabriek in Zuid-Korea waar sinds 1968 tractoren worden geproduceerd. Door de jarenlange ervaring profiteren steeds meer gebruikers van de voordelen van een Branson (compact) tractor. Eind jaren 90 zijn deze tractoren geïntroduceerd in de USA, Canada en inmiddels ook al 12 jaar succesvol op de Europese markt.

K-SERIE

DE K-SERIE

Branson brengt met de K-serie de efficiëntste en duurzaamste tractor in zijn klasse tegen een heel betaalbare prijs. Een totaal nieuw ontworpen tractor met een hoge transportsnelheid, zowel in cabrio uitvoering als luxe cabine uitvoering met standaard airco en optimaal bedieningscomfort. De K-serie heeft zuinige en stille dieselmotoren die aan de hoogste emissie eisen voldoen.



ELEKTRONISCHE HEFBEDIENING

De hefinrichting met een hefvermogen van 2300 kg. laat zich eenvoudig en nauwkeurig bedienen door de comfortabele elektronische bediening. De hefinrichting reageert snel door de grote olieopbrengst van de K-serie.



ZUIDBERG PTO

Als optie is de Branson K78 leverbaar met Zuidberg frontheef categorie 2 met een hefvermogen van 1300 kg. Deze is met 1000 omw/min frontaftakas met vol motorvermogen belastbaar.



TIER IV MOTOR

De K78 heeft een krachtige en zuinige Tier IV turbo diesel motor met een vermogen van 75 Pk, directe inspuiting en partikel filter, welke voldoet aan de nieuwste emissiewaarde. De efficiënte en stille motor is betrouwbaar en zeer duurzaam voor optimale prestatie.



ULTIEM COMFORT

De nieuwe Branson K-serie beschikt standaard over een ruime en comfortabele cabine, LED-verlichting en halogeen (werk)lampen voor een uitstekend zicht rondom. Ook heeft de tractor een overzichtelijk dashboard met verstelbaar stuur. De Branson K-serie is standaard uitgerust met airco en radio CD speler, wat zorgt voor een comfortabele werkplek het gehele jaar door.



HEFINRICHTING & AFTAKAS

De Branson K-serie is uitgerust met een krachtige 3-puntshefinrichting, snelkoppelhaken van categorie 2, een hefcapaciteit van 2300 kg en een grote hydrauliekpomp tot 50 l/min. De besturing verloopt via een onafhankelijke stuurpomp, zodoende is er altijd een hoge olieopbrengst voor de hydrauliekfuncties. De tractor heeft 3 toeren natte multiplaat aftakas 540/750/1000 omw/min, 3 dubbelwerkende ventielen achter en 2 aan de voorzijde van de cabine. Standaard met ondertrekhaak en optioneel met snel verstelbare trekbeek.



EXTERNE HEFBEDIENING

Naast de elektronische hefbediening in de cabine is het ook mogelijk om de hefinrichting op het spatbord te bedienen.



POWERSHUTTLE

De Branson K-serie is voorzien van een onderbelasting schakelbare elektrische omkeer, 16/16 transmissie middels 4 groepen en een transportsnelheid van 40 km/h. De Power Shuttle zorgt ervoor dat gewisseld kan worden van rijrichting zonder gebruik te maken van het koppelpedaal. De onderhoudsvrije natte platen koppeling grijpt heel soepel aan en laat zich goed doseren, ideaal bij voorlader werkzaamheden en het keren op land.



AUTO 4WD

Tijdens het gebruik van de tractor kunt u de vierwielaandrijving eenvoudig activeren of deactiveren via de schakelaar. De 4WD schakelt automatisch in tijdens het remmen. Dit geavanceerde en nauwkeurige remsysteem heeft een lange levensduur. Het praktisch onderhoudsvrije vierwielige remsysteem zorgt voor een grote remkracht en korte remweg.

ALLE BRANSON MODELLEN

- De **F-serie** van 35 – 45 PK in cabrio uitvoering met een 12-12 omkeertransmissie of hydrostaat.
- De **K-serie** van 75 PK in cabrio en cabine uitvoering met 16-16 omkeertransmissie.

- de **00-serie** van 21 tot 31 Pk met schakel- transmissie of hydrostaat uitvoering.
- De **25-serie**, welke bestaat uit 3- en 4-cilinder tractoren van 35 tot 60 Pk, in cabrio en cabine uitvoering. Deze zijn leverbaar met een 12-12 omkeertransmissie of hydrostaat.